

T12

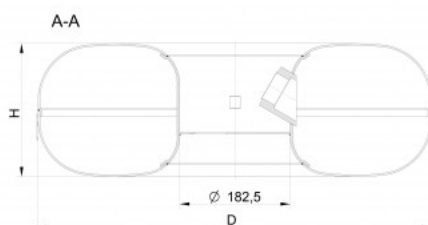
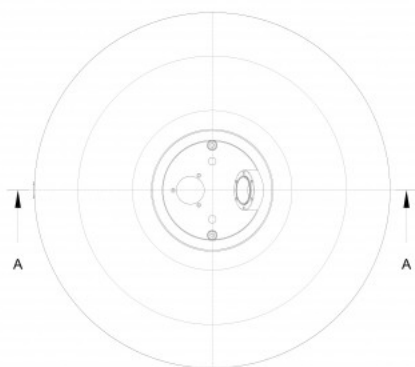
Kategoria: Toroidalne

Typ: Legacy

Klasyczne zbiorniki toroidalne STAKO

Klasyczny wewnętrzny zbiornik toroidalny pod wielozawór z głowicą 30 stopni. Zbiornik może być opcjonalnie montowany na łapach, które można dostosować do indywidualnych wymagań klienta i układu podłogi pojazdu. Zbiornik najczęściej jest montowany w miejscu koła zapasowego wewnątrz pojazdu.

- Ciśnienie obliczeniowe: 30 bar
- Wykonanie zgodnie z: ECE R67
- Głowica pod wielozawór: 30 stopni
- Standardowy kolor: czarny RAL 9005



STAKO))

Partia oferty / Oznaczenie	Średnica D [mm]	Wysokość H [mm]	Pojemność V [litr]	Pojemność V 80% [litr]	Waga [kg]
T52002812	520	180	28	22	20
T52003612	520	225	36	28	22
T55003112	550	180	31	24	21
T55003312	550	190	33	26	21
T55003512	550	200	35	28	22
T55003912	550	220	39	31	23
T55004912	550	270	49	39	26
T56503412	565	180	34	27	22
T56503812	565	200	38	30	22
T58004012	580	200	40	32	23
T58004612	580	225	46	36	25
T60003912	600	190	39	31	21
T60004212	600	200	42	34	22
T60004712	600	220	47	37	23
T60004812	600	225	48	38	23
T60004912	600	230	49	39	24
T60005412	600	250	54	43	25
T60005912	600	270	59	47	26
T63004312	630	190	43	34	24
T63004712	630	204	47	38	25
T63005312	630	225	53	42	26
T63006012	630	250	60	48	27
T65005012	650	200	50	40	28
T65005512	650	220	55	44	30
T65006112	650	240	61	48	32
T65007012	650	270	70	56	34
T68005912	680	220	59	47	33
T68006012	680	230	60	48	34
T68006412	680	240	64	51	35
T68006612	680	250	66	52	36

STAKO»

Partia oferty / Oznaczenie	Średnica D [mm]	Wysokość H [mm]	Pojemność V [litr]	Pojemność V 80% [litr]	Waga [kg]
T68007312	680	270	73	58	38
T72007312	720	230	73	58	38
T72007712	720	240	77	61	39
T72008012	720	250	80	64	40
T72008812	720	270	88	70	41
T72009512	720	300	95	76	44