

## G11

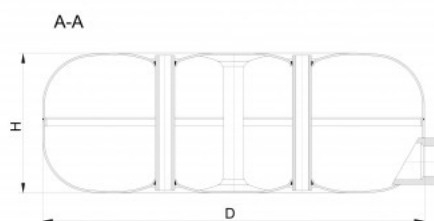
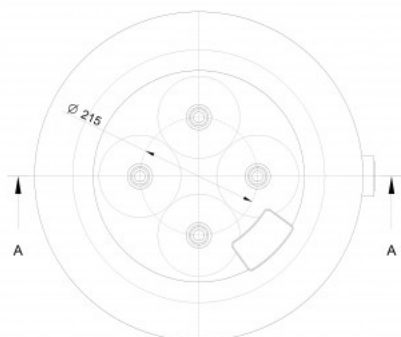
Kategoria: Toroidalne

Typ: Legacy

Klasyczne zbiorniki toroidalne STAKO

Unikalny zbiornik toroidalny Stako zewnętrzny pełny pod wielozawór z głowicą 0 stopni. Łatwy montaż za pomocą śrub i tulei przechodzących przez środek zbiornika lub za pomocą standardowych łap, które można dostosować do indywidualnych wymagań klienta i układu podłogi pojazdu. Zbiornik najczęściej jest montowany pod podłogą w tylnej części pojazdu lub w miejscu koła zapasowego.

- Ciśnienie obliczeniowe: 30 bar
- Wykonanie zgodnie z: ECE R67
- Głowica pod wielozawór: 0 stopni
- Standardowy kolor: czarny RAL 9005



## STAKO))

Partia oferty / Oznaczenie	Średnica D [mm]	Wysokość H [mm]	Pojemność V [litr]	Pojemność V 80% [litr]	Waga [kg]
G56503811	565	180	38	30	22
G58004511	580	200	45	36	23
G58005111	580	225	51	40	25
G60004411	600	190	44	35	21
G60004711	600	200	47	37	22
G60005311	600	220	53	42	23
G60005511	600	230	55	44	24
G60006011	600	250	60	48	25
G60006611	600	270	66	52	26
G63004711	630	190	47	37	24
G63005111	630	204	51	40	25
G63005811	630	225	58	46	26
G63006611	630	250	66	52	27
G63007211	630	270	72	57	30
G65005411	650	200	54	43	28
G65006111	650	220	61	48	30
G65006711	650	240	67	53	32
G65007711	650	270	77	61	34
G68006611	680	230	66	52	34
G68006911	680	240	69	55	35
G68007211	680	250	72	57	36
G68008011	680	270	80	64	37
G72007911	720	230	79	63	39
G72008311	720	240	83	66	40
G72008611	720	250	86	68	41
G72009511	720	270	95	76	42
G72010211	720	300	102	81	45